

11. Nationales Stakeholderforum Entwaldungsfreie Lieferketten

GRAS Lösungen zur Unterstützung der Einhaltung der EUDR



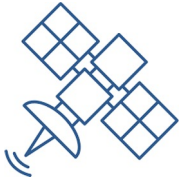
01 Vorstellung

Über uns

Global Risk Assessment Services (GRAS)

- Innovativ, zuverlässig und transparent
- Fortschrittliche Methoden der Fernerkundung und Datenbanken
- Nachhaltigkeitsrisiken innerhalb von Lieferketten ermitteln und überprüfen

- Objektive Daten, maßgeschneiderte Lösungen und Plattformen
- fundierte Entscheidungen treffen und positive Veränderungen in Lieferketten vorantreiben



Fernerkundung



Geographischen Informationssysteme



Due Diligence

GRAS verfügt über langjährige Erfahrung im Bereich der Entwaldungs- und Risikoanalysen auf Basis wissenschaftlich fundierter Ansätze

Fernerkundung und Risikoanalysen - wissenschaftlich fundiert

Ökologische & soziale Fragen auf globaler Ebene

Zahlreiche Projekte im Kaffeesektor weltweit

Globale Abdeckung verschiedener Agrarrohstoffe



Die Entwicklung von GRAS wurde unterstützt durch:



aufgrund eines Beschlusses des Deutschen Bundestages

Unsere Partner:



> 10 Jahren und Kunden aus privatem und öffentlichem Sektor

Auswahl unserer Projektpartner:



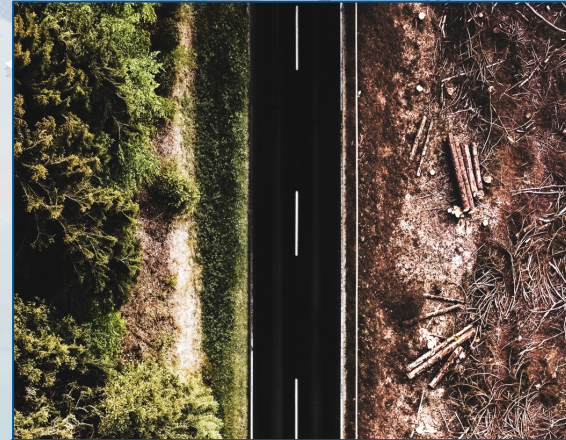
Die Kompetenz von GRAS liegt in der Bereitstellung von Nachhaltigkeitsinformationen zu vier wichtigen Aspekten der Nachhaltigkeit



Biodiversität



Kohlenstoffbestand



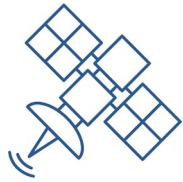
Landnutzungsänderungen



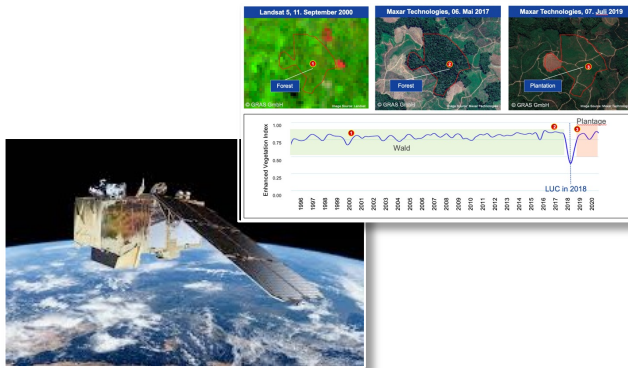
Soziale Faktoren

GRAS verfügt über mehr als 10 Jahre Erfahrung im Bereich der Fernerkundung sowie ökologischen und sozialen Risikoanalysen

Fernerkundung



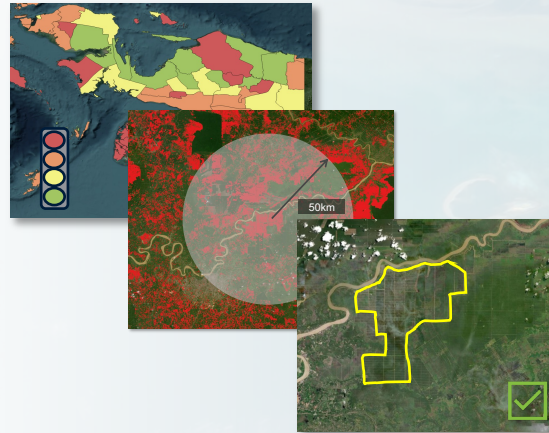
- Verschiedene Erdbeobachtungssatelliten
- Landnutzungsänderungen und Entwaldung erkennen



GIS - Risikoanalysen



- Risikohotspots identifizieren
- Einhaltung der Kriterien auf Plantagenebene überprüfen



Due Diligence



Lieferkettensorgfaltspflichtengesetz (LkSG)



Unternehmerische Sorgfaltspflicht im Bereich der Nachhaltigkeit (CSDDD)



EUDR

GRAS bietet individuelle Lösungen und Plattformen, um Nachhaltigkeitsstrategien erfolgreich umzusetzen

Lösungen

- Abholzungsanalysen
- Risikobewertung zu Nachhaltigkeitskriterien
- Unterstützung bei der Einhaltung von Vorschriften (z. B. Zertifizierung)
- Überwachung der Kleinbauern
- Erfüllung der Sorgfaltspflichtanforderungen

Technische Lösungen: GRAS Plattformen

GRASTOOL+

FARAM



EUDR Coffee
Check

Projektbezogene Lösungen

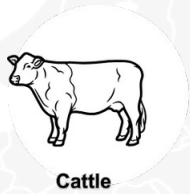
- Kombination aus den Lösungen und GRAS Plattformen
- Entwicklung neuer Lösungen, je nach Kundenbedarf



02 GRAS-Lösungen zur Einhaltung der EUDR

Marktteilnehmer, die EUDR-relevante Rohstoffe und deren Derivate in die EU importieren oder exportieren, müssen die EUDR ab Dezember 2024 einhalten

Die EUDR gilt für die folgenden Rohstoffe:



EUDR Sorgfaltspflicht

EU-Risikoeinstufung je nach Entwaldungsaktivität

Hoch/Standard

Niedrig



Sammlung von Informationen und Dokumentation
(Artikel 9)



Risikobewertung
(Artikel 10)



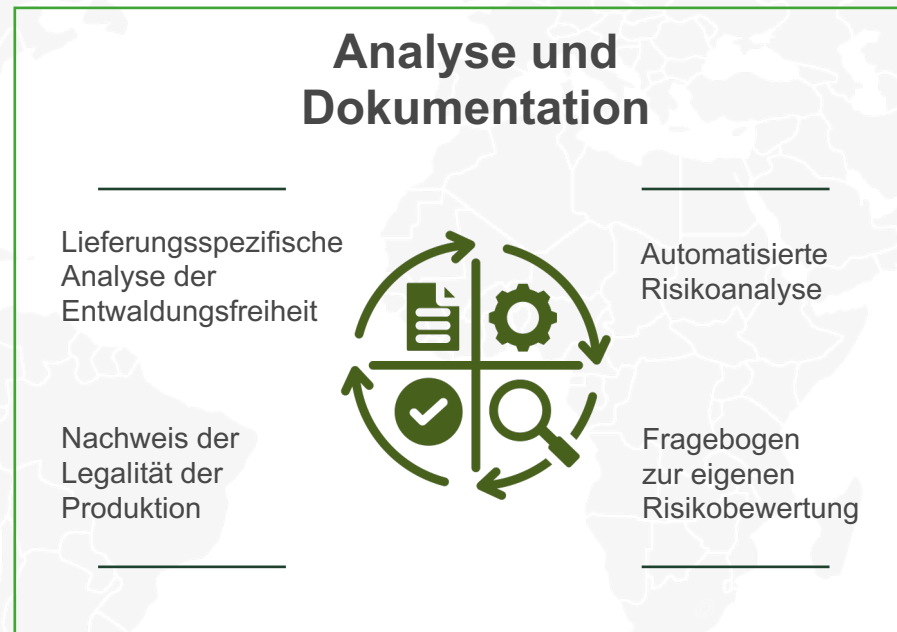
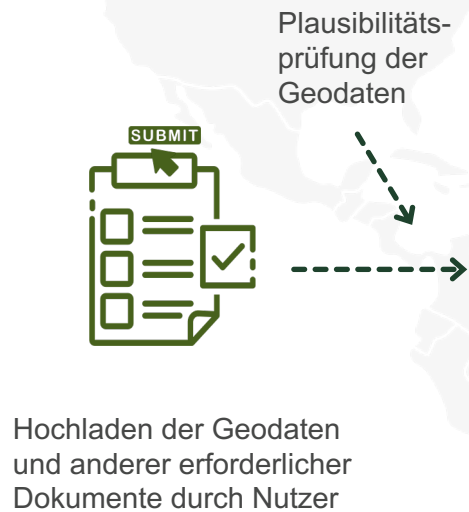
Risikominderung
(Artikel 11)

Referenznummer der Sorgfaltserklärung



GRAS hat eine Analyse- und Dokumentationsplattform zur Überprüfung von Geokoordinaten im Hinblick auf die EUDR-Anforderungen entwickelt

Übermittlung von Informationen



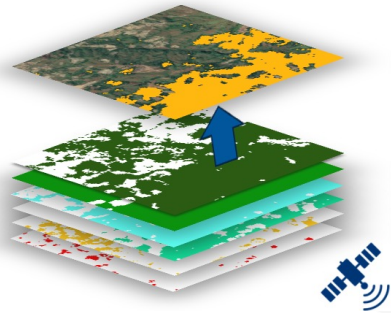
Umfassender Bericht



Durch den innovativen GRAS-Ansatz werden Entwaldungsfreiheit und Risiken innerhalb von Minuten analysiert

Methoden im Bereich der Analyse- und Dokumentationsplattform

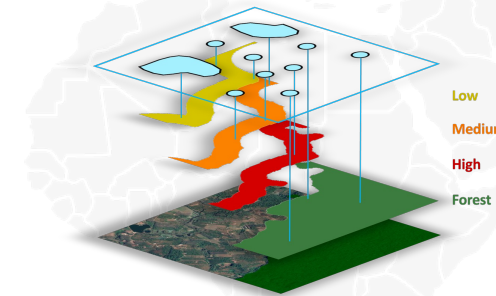
Überprüfung der Entwaldungsfreiheit



- ✓ Erstellung präziser Waldkarten
- ✓ Einsatz von Maschinellen Lernen

Risikobewertung

... anhand von Risikokarten



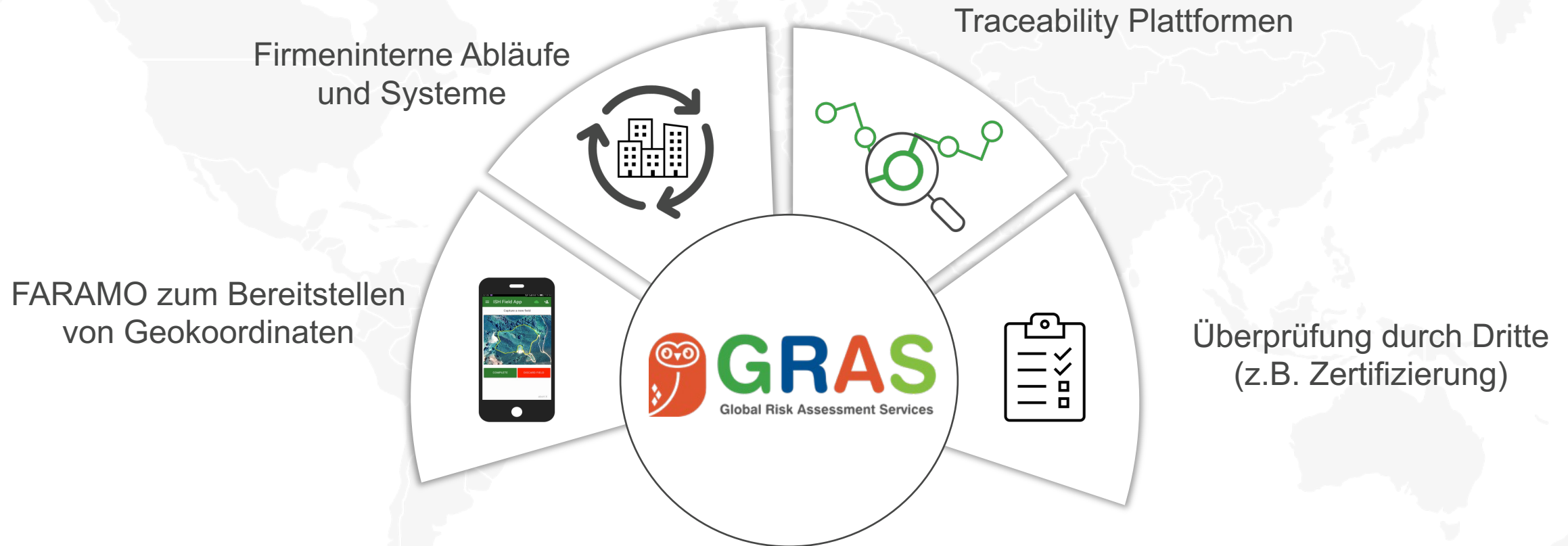
- ✓ Überlagerung von hochauflösenden Datensätzen
- ✓ Standortspezifische Bewertung

... und statistischen Analysen

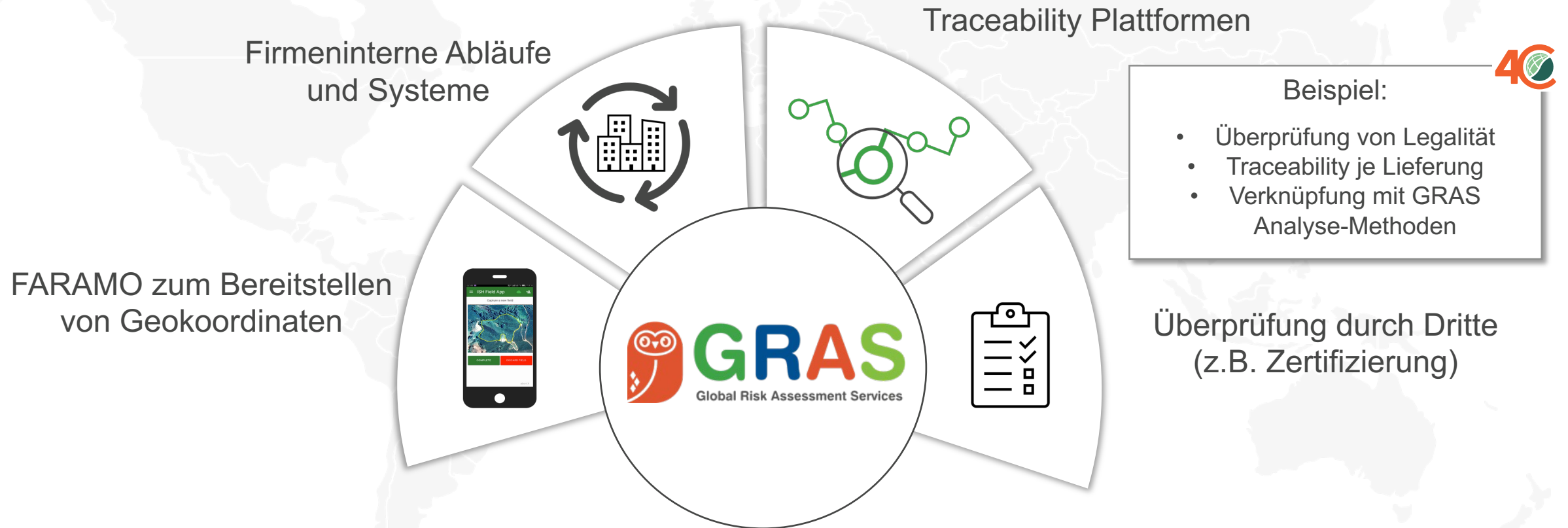


- ✓ Nationale Statistiken/ Berichte zu Governance und Menschenrechten
- ✓ Internationale Vergleichbarkeit

Weitere technische Systeme und Komponenten lassen sich mit dem Tool verknüpfen, um die Einhaltung der EUDR zu erleichtern



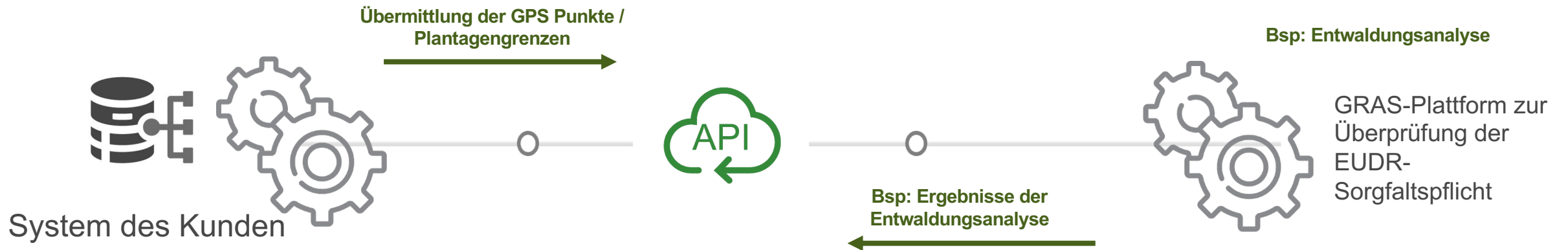
Weitere technische Systeme und Komponenten lassen sich mit dem Tool verknüpfen, um die Einhaltung der EUDR zu erleichtern



Die Entwicklung einer API seitens GRAS ermöglicht es unseren Kunden, die Ergebnisse unserer Entwaldungsanalyse zu erhalten

Entwicklung einer API

Die Erwartungen an die API muss von beiden Seiten explizit definiert werden



GRAS bietet zahlreiche Lösungen im Kontext der Einhaltung der EUDR Sorgfaltspflicht an

Sammlung von Informationen und Dokumentation (Artikel 9)



- Sammlung von Geodaten
- Plausibilitätschecks
- Entwaldungsanalysen

Risikobewertung (Artikel 10)



- Lieferungsspezifische und abstrakte Risikoanalysen für ökologische und soziale Kriterien

Risikominderung (Artikel 11)



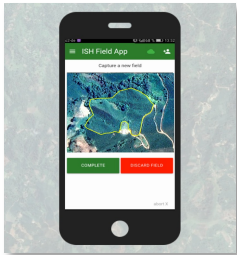
- Dokumentation der von Unternehmen durchgeführten Maßnahmen zur Risikominderung
- Überprüfung kritischer Fälle

Der Ansatz von GRAS ist unabhängig vom Rohstoff und lässt sich global anwenden.

GRAS hat bereits im Rahmen von Pilotprojekten und mit der Entwicklung von Tools in Zusammenarbeit mit 4C und DKV Lösungen zur EUDR entwickelt

Schulung zu EUDR und Sammlung von Geodaten in Kolumbien (DKV Business Scout Fund Projekt)

DEUTSCHER
KAFFEEVERBAND
WACH. HEISS. STARK.

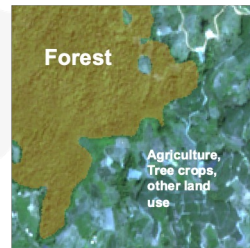


- ✓ Bewusstsein fördern
- ✓ Zur Erfüllung der EUDR notwendig
- ✓ Markteintritt erleichtern

Analyse von entwaldungsfreiem Kaffee aus Vietnam (4C und GRAS)



- ✓ Präzise Waldkarten
- ✓ Integrierte Warnung ins 4C Portal



Tools zu Erfüllung der EUDR Sorgfaltspflicht (GRAS für DKV)



DEUTSCHER
KAFFEEVERBAND
WACH. HEISS. STARK.



- ✓ Sich ergänzende und ganzheitliche Lösungen



GRAS

GRAS bietet maßgeschneiderten Lösungen zur sicheren und umfangreichen Umsetzung der EUDR an

- ✓ Rohstoff-unabhängige Analysen
- ✓ Datenbasierte und fundierte Analyseergebnisse
- ✓ Effizienz durch digitale Lösungen und Automatisierung
- ✓ Nutzung von Satellitenprodukten, anerkannten Methoden und Datenquellen
- ✓ Umfangreiches und langjähriges Know-How



Vielen Dank für Ihre Aufmerksamkeit!



GRAS Global Risk Assessment Services
Tel: +49 221 5080 2030
Email: rothe@gras-system.org